

KLAUE



Rationalisierung und Optimierung der Klauenpflege
Einfache und effiziente Datenerfassung direkt während des Arbeitsprozesses
Arbeitsnachweise und umfangreiche Analysen



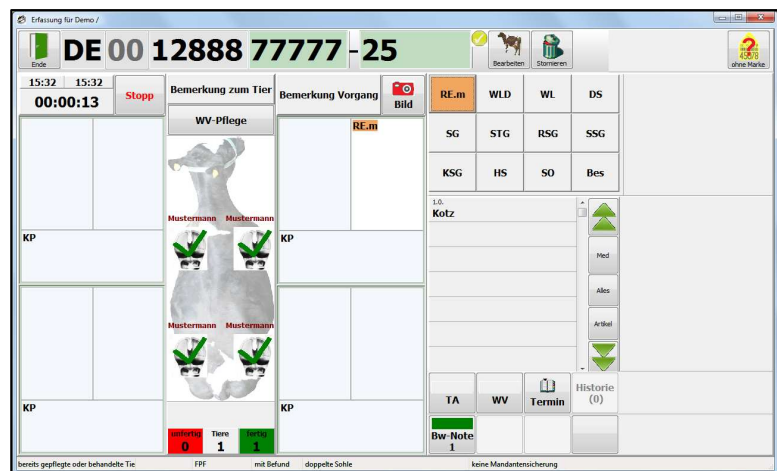
Das Softwaresystem KLAUE dient der Erfassung und Auswertung von Daten der Klauengesundheit. Diese werden direkt am Tier während des Arbeitsprozess mit geringem Arbeitsaufwand erfasst.

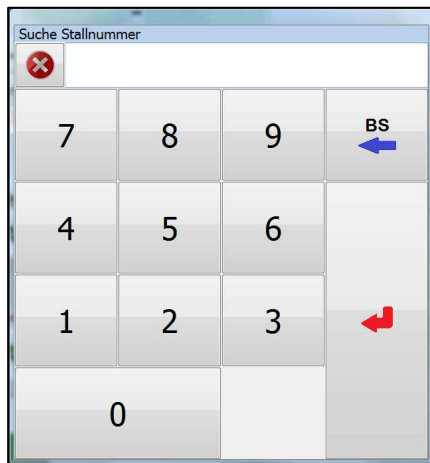
Mit einem spritzwassergeschützten und stoßfesten Touchscreen-PC, der direkt am Klauenstand montiert ist, wird eine komfortable Dateneingabe auch mit verschmutzten Handschuhen ermöglicht.

Die benötigten Tieridentifikationen (Lebendohrmarke oder Stallnummer) können anhand von

Schnittstellen vom Herdenmanagementsystem HERDE, vom Bestandsregister Hi-Tier oder vom LKV auf einfache Weise übernommen werden. Die Klauengesundheitsdaten werden als besondere Dienstleistung für den Landwirt und Tierarzt in HERDE elektronisch bereitgestellt. Sie dienen zur Vorbereitung des nächsten Klauenschnitts und ermöglichen die Auswertung der Klauengesundheit. Somit können keine Daten verlorengehen.

Die grafische Erfassungsoberfläche ist speziell für die Fingerbedienung projektiert. Die Bedienelemente sind optisch gut angeordnet und selbsterklärend. Diagnosen, Befunde, Bemerkungen zum Tier etc. sind mit nur einem Fingerdruck erfasst. Des Weiteren ist es möglich, anhand einer mobilen Funkkamera Bilder von einzelnen Klauen zum Tier zuzuordnen.

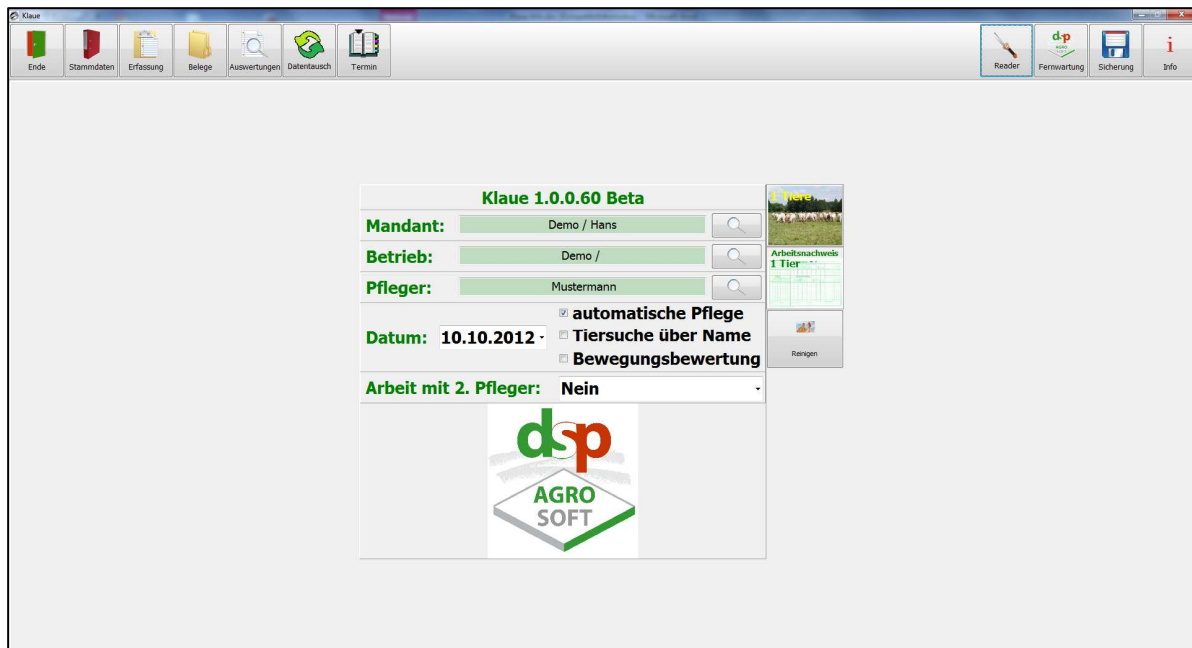




Mit einem automatisch offenen großen Nummernblock können die Lebendohrmarken oder Stallnummern einfach und schnell erfasst werden.

Das Programm ermöglicht die Verwaltung aller Informationen zu Betrieben, Klauenpflegern, Artikeln, Tieren, Bewertungen, Pflegemaßnahmen, Behandlungen und Erkrankungen (Diagnosen) auf der Grundlage des Diagnoseschlüssels der DLG.

Durch die großen und einfachen Menüpunkte lässt sich das Programm auch außerhalb der Erfassungsoberfläche mit den Fingern bedienen. Der Nutzer braucht zur Bedienung des kompletten Programms keine Hilfsmittel.



Übersichtliche Auswertungen können für beliebige Zeiträume eingestellt werden. Die Auswertungen der Klauenpflege, Diagnosen und Behandlungen charakterisieren den Stand und die Entwicklung der Klauengesundheit.

Ihr Ansprechpartner:

dsp-Agrosoft GmbH
Paretz * Parkring 3 * 14669 Ketzin
 Tel: +49-(0)33233-810
 Fax: +49-(0)33233-80962
 E-Mail: vertrieb@dsp-agrosoft.de
 Internet: www.dsp-agrosoft.de

Ihr Fachhändler: