

# Managementsystem Klauengesundheit

**Ziel: Minimierung von Aufwand und Arbeitszeit durch einfache, einmalige und effiziente Datenerfassung direkt während des Arbeitsprozesses.**

Gemäß den speziellen Bedürfnissen der Klauenpfleger stehen eine mobile und eine stationäre Projektlösung zur Verfügung.

Die **mobile Lösung** mit **Klaue mobil** ermöglicht eine kostengünstige Datenerfassung und Auswertung mit dem Palm sowie auch anderen PDA (Personal Digital Assistant).



Die **stationäre Lösung** mit **Klaue stationär** basiert auf einem Touchscreen-PC (Personalcomputer mit berührungsempfindlicher Bildschirmoberfläche). Dieser ermöglicht mittels eines großen und übersichtlichen Bildschirms eine komfortable Dateneingabe und Datenübersicht. Er kann auch mit Handschuhen präzise bedient werden. Das Gerät ist stoßfest und spritzwassergeschützt. Beide Eingabevarianten sind schnell, robust, einfach und sicher.



Nach Beendigung des Arbeitsprozesses können mit dem zugehörigen PC-Programm **"Management für die Klauengesundheit"** sofort Wiedervorstellungslisten und Arbeitsnachweise ausgewiesen und Rechnungen gestellt werden. Weiterhin erfolgt eine umfassende Auswertung nach Betrieben, Tieren, Artikeln, Erkrankungen, Behandlungen, Pflegemaßnahmen usw.

Bei der Datenerfassung mit **Klaue mobil** werden mittels großer Schalttasten die Daten an Ort und Stelle unter Stallbedingungen erfasst.

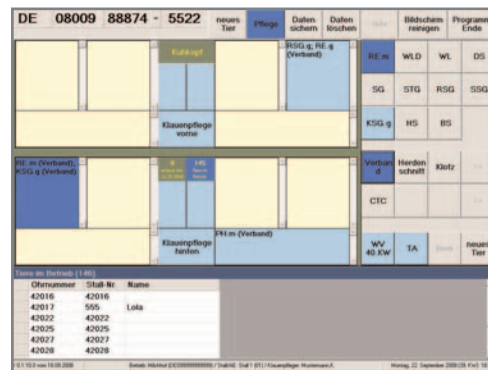
So ist die Eingabe einer Klauenpflege nach Eingabe der Tier-Nr. über die große Zifferntastatur mit zwei Klicks erledigt. Erkrankungen und Behandlungen sowie die Beurteilungen der Klauen lassen sich ebenfalls leicht mit wenigen Klicks eingeben.

In **Klaue mobil** ist der Arbeitsnachweis, die Wiedervorstellungsliste und die Historie aller Tiere vorhanden. Bei Vorhandensein eines geeigneten Palmdruckers sind Arbeitsnachweis und Wiedervorstellungsliste druckbar.



## Datenerfassung mit **Klaue stationär** auf dem Touchscreen-PC

- Auf dem Touchscreen-PC ist die grafische Erfassungsoberfläche mit dem Programm **Management für die Klauengesundheit** als eine einheitliche Gesamtlösung realisiert.
- Auf dem großen Bildschirm sind alle Bedienelemente sowie auch Tieranzeigen optisch gut angeordnet. Damit ist die grafische Datenerfassung und Bedienung noch komfortabler und effizienter als über **Klaue mobil** möglich.
- Durch die angezeigten Informationen zu den Tieren etc. wird ständig ein aktueller Überblick über den Bearbeitungsstand geboten.
- Nach Abschluss der Eingaben kann sofort die Erstellung des Arbeitsnachweises und der Rechnung sowie die Auswertung der Daten erfolgen.
- Der Touchscreen-PC kann zusätzlich als ganz normaler PC genutzt werden.



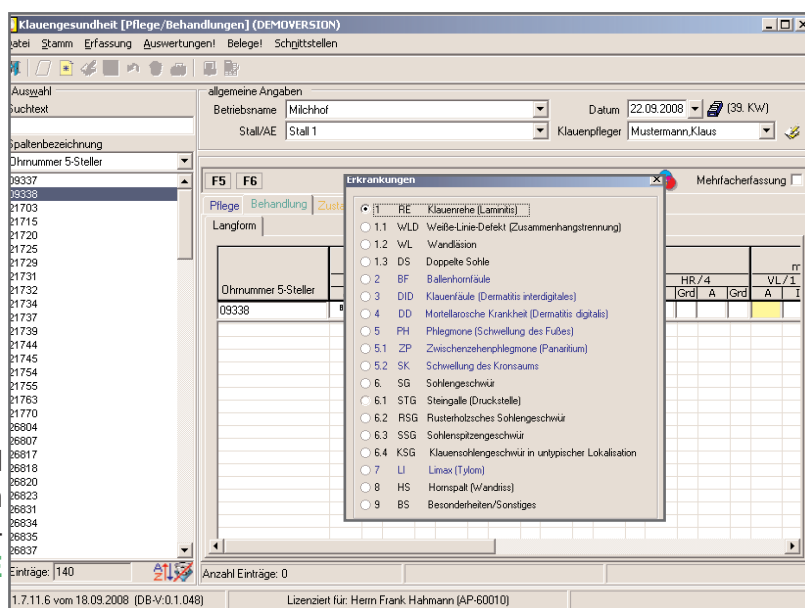
## Datenauswertung für die mobile und stationäre Lösung mit dem PC-Programm **Management für die Klauengesundheit**

Das Programm ermöglicht die Verwaltung aller Informationen zu

- Betrieben
- Klauenpflegern
- Artikeln und Medikamenten
- Tieren
- Bewertungen
- Pflegemaßnahmen
- Behandlungen
- Erkrankungen (Diagnosen)

auf der Grundlage des Diagnoseschlüssels der DLG.

Die Tierdaten können sowohl manuell erfasst als auch komfortabel aus den Datenbeständen vom **HIT**, den Rechenstellen der LKV und dem Programm **HERDE** eingelesen und aktualisiert werden.



Das Programm ist mehrbetriebsfähig und erlaubt die Verwaltung aller Maßnahmen zu einem oder mehreren Klauenpflegern. Übersichtliche Auswertungen zu einem oder mehreren Betrieben können für beliebige Zeiträume erstellt werden:

- Auswertungen und Protokolle der Klauenpflege, Diagnosen und Behandlungen
- Listen der Tiere zur Tierarztvorstellung, Wiedervorstellung zur nächsten Pflege oder Behandlung
- Durch die Verwaltung betriebsabhängiger Artikelpreise ist die Erstellung von Belegen zu Abrechnungsunterstützungen, Lieferscheinen, Leistungsnachweisen und Rechnungen möglich.
- Die Datenauswertung erfolgt mit dem PC-Programm **Management für die Klauengesundheit**. Ein Datentausch ist sowohl zu als auch von **Klaue mobil** möglich. Ebenso können die erfassten Daten in das Herdenmanagementprogramm **HERDE** übernommen werden.

### Vorteile auf einen Blick:

- einfache, schnelle und sichere Datenerfassung
- Arbeitsunterstützung durch sofortige Verfügbarkeit der Historie zum Tier
- Mit Beendigung der Klauenpflege sind alle Arbeiten erledigt
- Arbeitsnachweise, Rechnungen, Analysen werden per Mausklick erstellt

Ihr Ansprechpartner ist:

**dsp-Agrosoft GmbH**  
**Paretz, Parkring 3 \* 14669 Ketzin**  
 Tel.: 033233 810  
 Fax: 033233 80962  
 E-Mail: [vertrieb@dsp-agrosoft.de](mailto:vertrieb@dsp-agrosoft.de)  
 Internet: [www.dsp-agrosoft.de](http://www.dsp-agrosoft.de)

Ihr Fachhändler:

